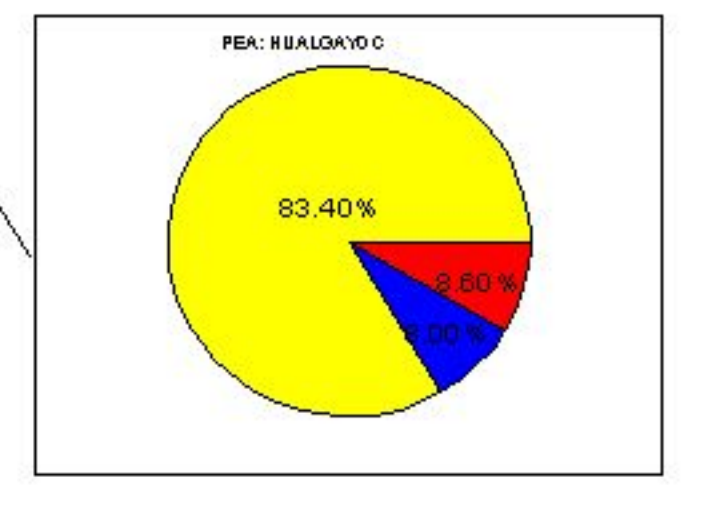
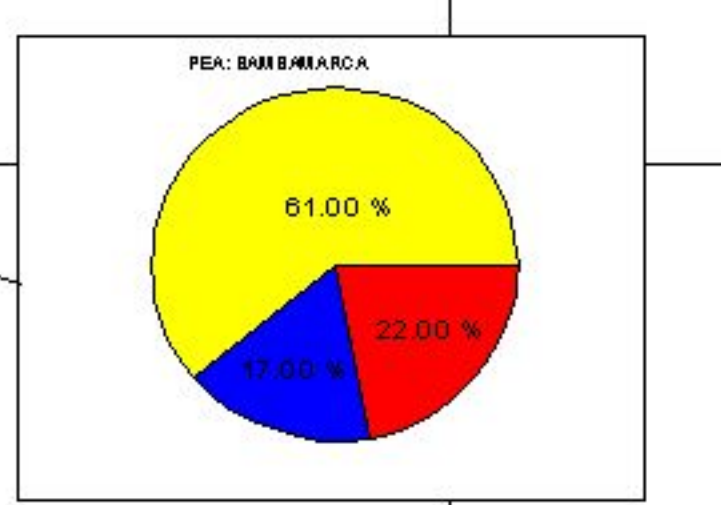
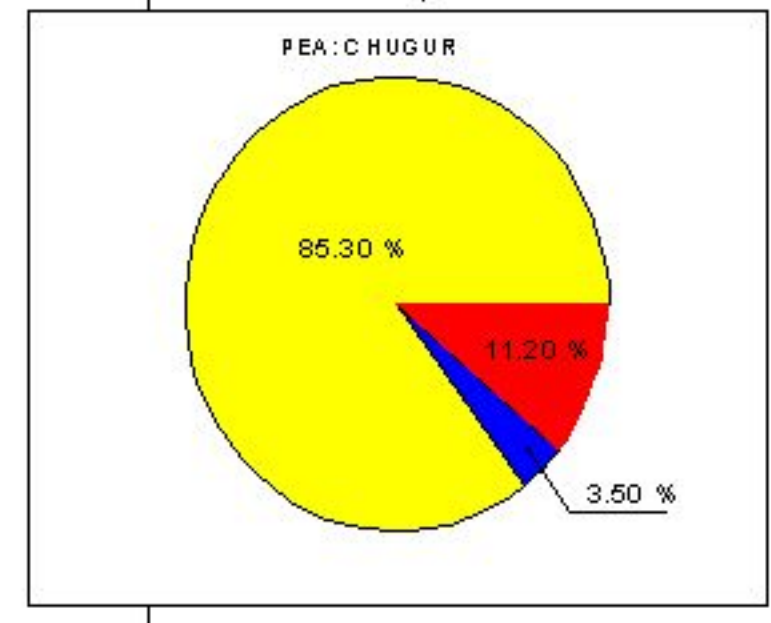
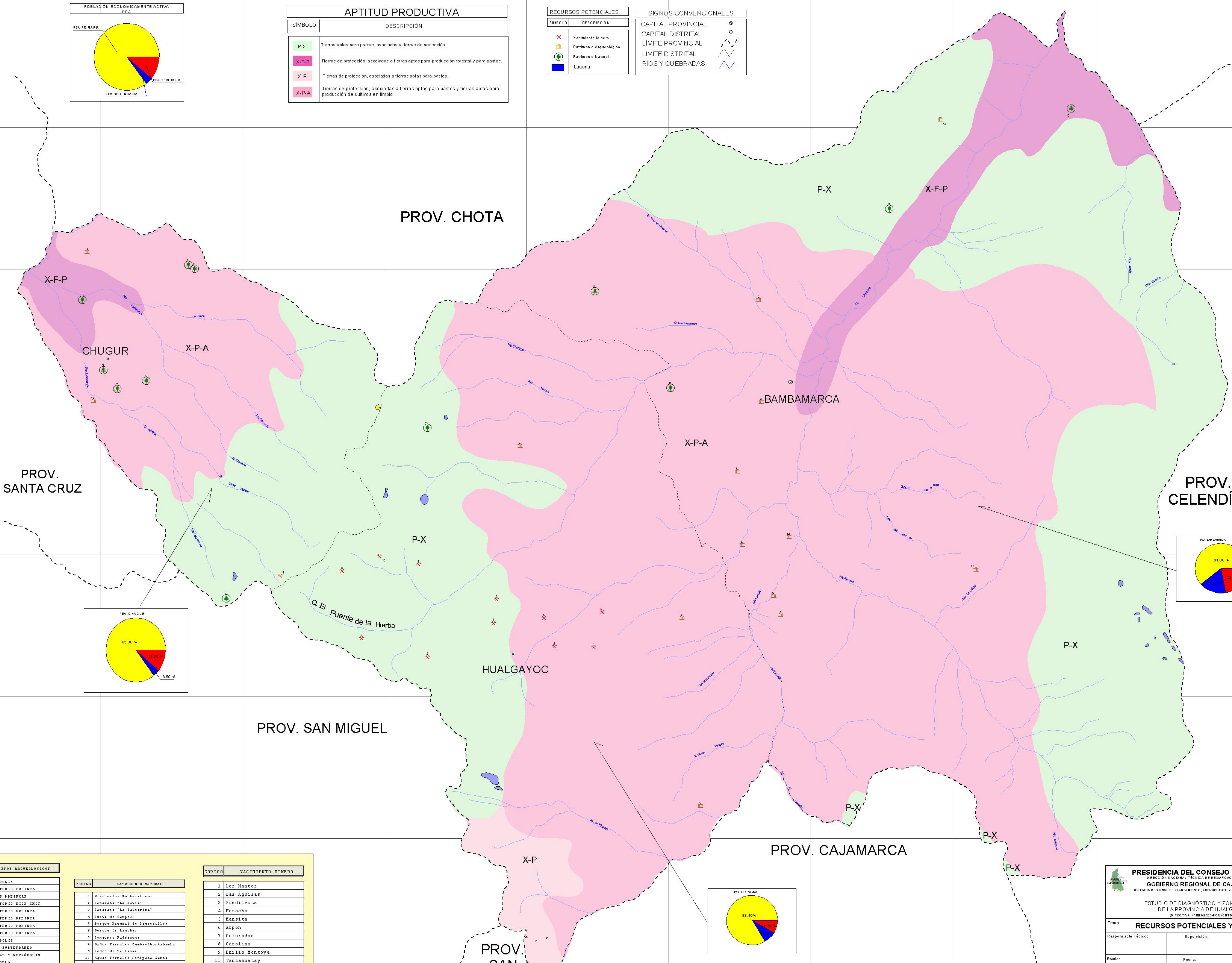


APTITUD PRODUCTIVA	
SÍMBOLO	DESCRIPCIÓN
P-X	Tierras aptas para pastos, asociadas a tierras de protección.
X-F-P	Tierras de protección, asociadas a tierras aptas para producción forestal y para pastos.
X-P	Tierras de protección, asociadas a tierras aptas para pastos.
X-P-A	Tierras de protección, asociadas a tierras aptas para pastos y tierras aptas para producción de cultivos en limpio

RECURSOS POTENCIALES	
SÍMBOLO	DESCRIPCIÓN
	Yacimiento Minero
	Patrimonio Arqueológico
	Patrimonio Natural
	Laguna

SIGNOS CONVENCIONALES	
	CAPITAL PROVINCIAL
	CAPITAL DISTRITAL
	LÍMITE PROVINCIAL
	LÍMITE DISTRITAL
	RÍOS Y QUEBRADAS



RESTOS ARQUEOLÓGICOS		PATRIMONIO NATURAL		YACIMIENTO MINERO	
CODIGO	DESCRIPCIÓN	CODIGO	DESCRIPCIÓN	CODIGO	DESCRIPCIÓN
1	MECOPOLIS	1	Bisachuelo Subterráneo	1	Los Mantos
2	CEMENTERIO PREINCA	2	Catarata "La Novia"	2	Las Águilas
3	RESTOS PREINCA	3	Catarata "La Salterina"	3	Predilecta
4	ADORATORIO DIOS CHOT	4	Corva de Campos	4	Mococho
5	CEMENTERIO PREINCA	5	Bosque Natural de Saucellinos	5	Mansita
6	CEMENTERIO PREINCA	6	Bosque de Lanchos	6	Atpón
7	CEMENTERIO PREINCA	7	Conjunto Saderone	7	Coloradas
8	CEMENTERIO PREINCA	8	Baño Teshual Cuab-Chontabamba	8	Carolina
9	MECOPOLIS	9	Cafón de Tallanac	9	Ealilio Montoya
10	CANAL PREINCA	10	Aguas Teshual Piripata-Lanta	10	Tantshutay
11	TINAJAS Y MECOPOLIS	11	Bosque de Piedras	11	Cerro Corona
12	CIUDADELA			12	
13	CEMENTERIO PREINCA				
14	COMPLEJO ARQUEOLÓGICO				



**PRESIDENCIA DEL CONSEJO DE MINISTROS**  
 DIRECCIÓN NACIONAL TÉCNICA DE DEBARRIACIÓN TERRITORIAL  
**GOBIERNO REGIONAL DE CAJAMARCA**  
 GERENCIA REGIONAL DE PLANEAMIENTO, PRESUPUESTO Y ACOORDAMIENTO TERRITORIAL

ESTUDIO DE DIAGNÓSTICO Y ZONIFICACIÓN DE LA PROVINCIA DE HUALGAYOC  
 (DIRECTIVA N°021-2007-PC-MD/DTD)

Tema: **RECURSOS POTENCIALES Y ECONÓMICOS**

Responsable Técnico: \_\_\_\_\_ Supervisión: \_\_\_\_\_ Mapa N°: **03**

Escala: 1:50 000 Fecha: Octubre - 2006

Fuente: INRENA - INEI - Trabajo de Campo